



IDÉE BRICOLAGE

N°104.926 - STICKY BASE

Sticky Base

✂ Aduis.

Suspensions de Noël

DIFFICULTÉ: facile



DURÉE: env. 1/2 h



Matériel :

- ♥ STICKY BASE
- ♥ PERLES
- ♥ PAILLETTES

- ♥ EMPORTE-PIÈCES
- ♥ FIL

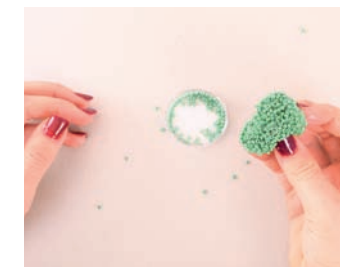


Réalisation : Etoile

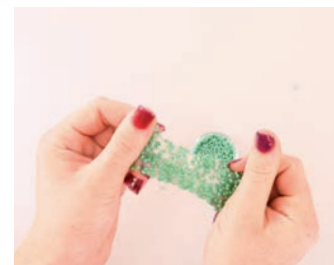
1. Prends une portion Sticky Base de la boîte.



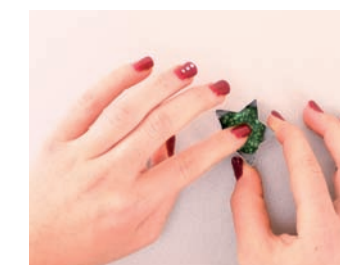
2. Insère cette masse dans les perles.



3. Travaille les perles uniformément dans la base Sticky Base.



4. Puis insère cette masse dans un emporte-pièces.



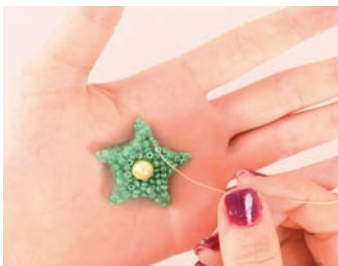
5. Enlève prudemment la forme et travaille les contours.



6. Décore l'étoile avec des perles, paillettes, etc...



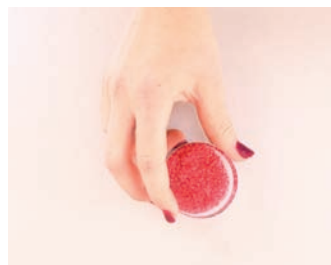
7. Coupe un morceau de fil et enfle-le à travers une des pointes de l'étoile.



8. Assemble les extrémités et laisse durcir la forme.



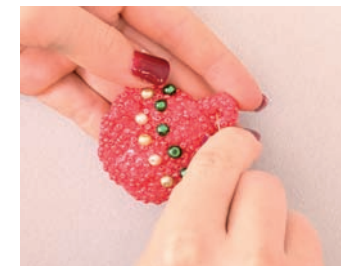
3. Enlève prudemment la masse de la forme.



4. Colle sur le bord supérieur un petit morceau de pâte pour la suspension.



5. Tu fixes le fil pour la suspension. Décore encore la boule avec des jolis motifs en perles et laisse durcir.



Boule de sapin

1. Pour réaliser une boule de sapin, tu mélanges à nouveau des perles avec Sticky Base.



2. Prends un emporte-pièce rond et insère la masse dans la forme.



Astuce

1. Bien évidemment tu peux utiliser d'autres matériaux de décorations tels que paillettes, sequins, cristaux, pierres à bijoux, etc... que tu mélanges avec la Sticky Base.

Il n'est pas absolument nécessaire d'utiliser des emporte-pièces. Tu peux laisser libre cours à ton imagination et réaliser des coeurs, des sapins et bien plus.



IDÉE BRICOLAGE

N°104.926 - STICKY BASE