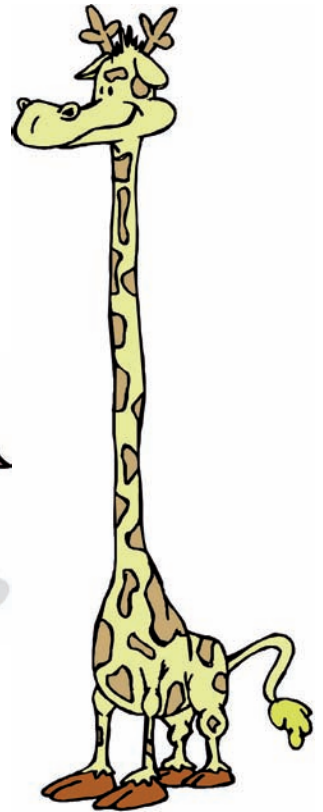
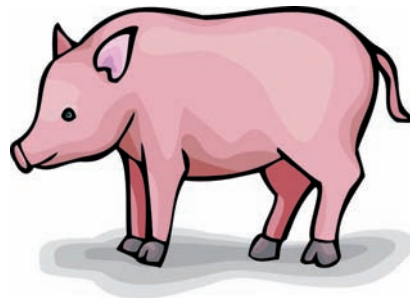
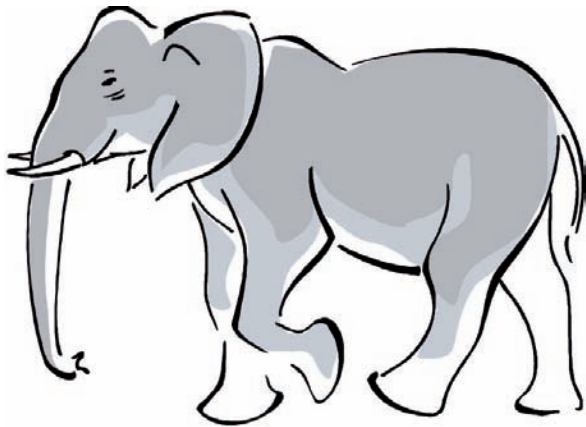
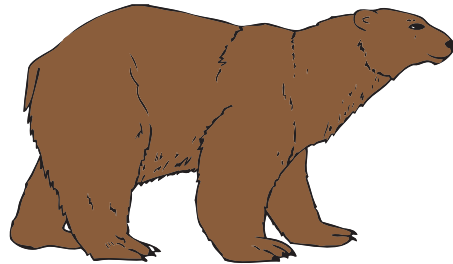


Lesetraining

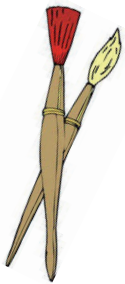
Anweisungen aus einem Text entnehmen



Übung 1



[a] Male die Giraffe gelb und orange an!



[b] Der Bär soll eine braune Farbe bekommen.

[c] Male das Schweinchen in seiner typischen Farbe rosa an!

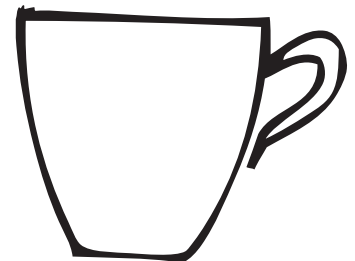
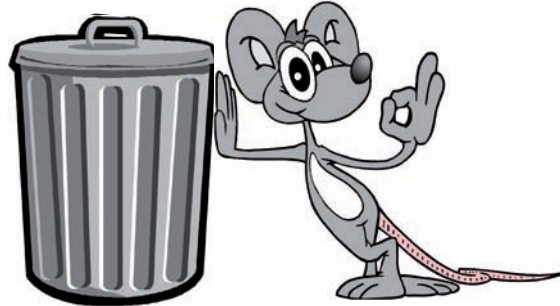
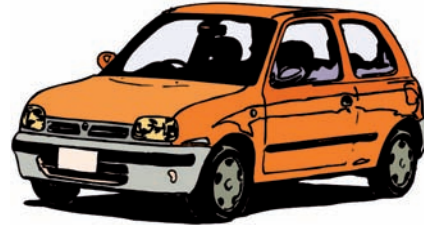
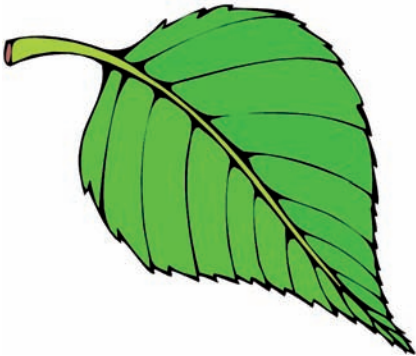
[d] Und auch der Elefant möchte etwas Farbe bekommen. Male ihn richtig an!

Lesetraining

Anweisungen aus einem Text entnehmen



Übung 2



[1] Male das Auto orange an!

[2] Male das Blatt in der richtigen Farbe an!

[3] Die Mülltonne ist grau, genau wie die Maus!

[4] Male die Tasse nicht an, sie muss nämlich weiß bleiben!

[5] Das Hemd soll noch eine gelbe Farbe bekommen!

