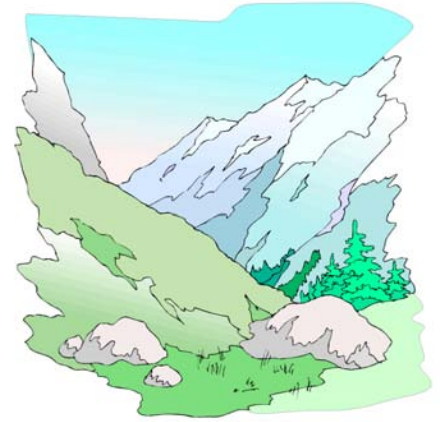


Europas Gebirge

Die Alpen, die Pyrenäen, der Apennin, die Karpaten und der Ural sind die fünf großen Gebirge in Europa. Der höchste Berg Europas steht in den Alpen, der Mont Blanc mit 4810 m.

Die Alpen

Über 8 Länder Europas erstreckt sich das größte und höchste Gebirge Europas. Frankreich, Monaco, Italien, die Schweiz, Liechtenstein, Österreich und Slowenien haben Anteil an den Alpen. Sie sind 1200 Kilometer lang und bis zu 250 Kilometer breit.



Die Pyrenäen

Die Grenze zwischen Frankreich und Spanien bilden die Pyrenäen. Sie sind 430 Kilometer lang und reichen vom Mittelmeer bis zum Atlantik. Inmitten der Pyrenäen liegt der Zwergstaat Andorra. Der höchste Berg dieser Gebirgskette ist der Pico de Aneto mit 3404 m.

Der Apennin

Der Apennin liegt im Anschluss an die Alpen in Italien und ist 1100 Kilometer lang. Der höchste Berg ist der Gran sasso d'Italia mit 2912 m. Der Apennin erstreckt sich über die Länge von ganz Italien, sogar bis auf die Insel Sizilien.



Die Karpaten

Die Karpaten beginnen im Anschluss der Alpen. Sie erstrecken sich über einen kleinen Teil Österreichs, der Slowakei, Tschechien, Ungarn, Polen, die Ukraine, Rumänien und Serbien. Der höchste Berg ist die Gerlsdorfer Spitze mit 2655 m.

Der Ural

Die Grenze zwischen Europa und Asien bildet das Uralgebirge. Es ist rund 2100 Kilometer lang. Der höchste Berg ist der Nardnaja mit 1895 m.

1. Größtes Gebirge Europas.

2. Höchster Berg Europas.

B E R G E

3. Grenze zwischen Europa und Asien.

5. G E R L S D O R F E R S P I T Z E

4. Gebirgskette in Italien

5. Höchster Berg der Karpaten.

2. M O N T B L A N C

4. A P E N N I N

3. U R A L

1. A L P E N