

# Drehkarte



## Benötigtes Material:

Doppelkarte in hellblau,  
weißes Papier,  
3D-Motivblock,  
Schmucksteine,

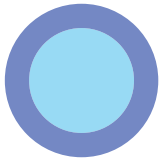
Stift,  
Klebe pads,  
Musterbeutelklammer

## Benötigtes Werkzeug:

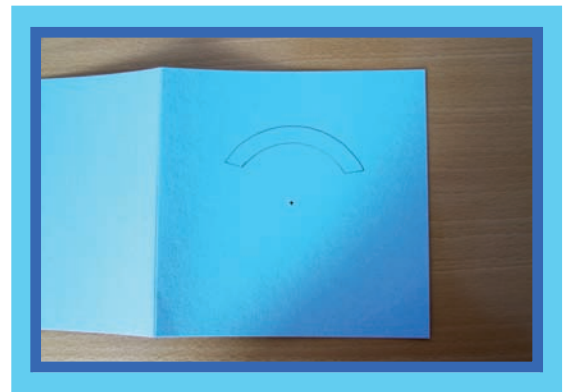
Silhouettenschere od. Cutter,  
Klebstoff,  
Nadel,  
Unterlage

# Drehkarte

Bastle eine witzige Drehkarte mit 3D Motiv zum Verschenken. Der Clou an der Sache ist die drehbare Scheibe. Du kannst verschiedene Sprüche oder Wörter aufschreiben und dann einfach das Passende auswählen und in die Aussparung drehen.



**Schneide** die Vorlage aus und zeichne sie auf der blauen Doppelkarte ein. Auf der Karte brauchst du nur die Aussparung für die spätere Grußbotschaft und einen Punkt genau in der Mitte der Karte für den Musterbeutelklammer. Die Aussparung entfernst du am Besten mit einem Cuttermesser. Als Drehschreibe verwendest du das beiliegende Einlageblatt, schneide sie aus.



**Mit** einer Nadel stichst du genau in der Mitte der Karte und der Scheibe durch.

**Schreibe** deine Botschaft jetzt auf die Drehscheibe. Zeichne dazu einen zweiten Kreis auf, 2 cm entfernt vom Rand.



## Benötigtes Material:

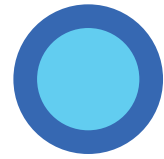
Doppelkarte in hellblau,  
weißes Papier,  
3D-Motivblock,  
Schmucksteine,

Stift,  
Klebe pads,  
Musterbeutelklammer

## Benötigtes Werkzeug:

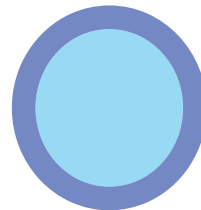
Silhouettenschere od. Cutter,  
Klebstoff,  
Nadel,  
Unterlage

# Drehkarte

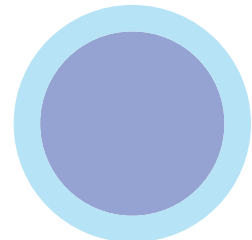


**Lege** die Drehkarte richtig ein und schiebe die Musterbeutelklammer durch und biege sie auseinander.

**Nimm** den 3D Motivblock und schneide den Clown und die dazugehörigen 3D Teile aus. Klebe die Klebepads auf die 3D Teile und bring sie auf der Karte an. Der Kopf des Clown verdeckt dann automatisch die Klammer.



**Zum** Schluss klebst du die Schmucksteine gleichmäßig auf.



## Benötigtes Material:

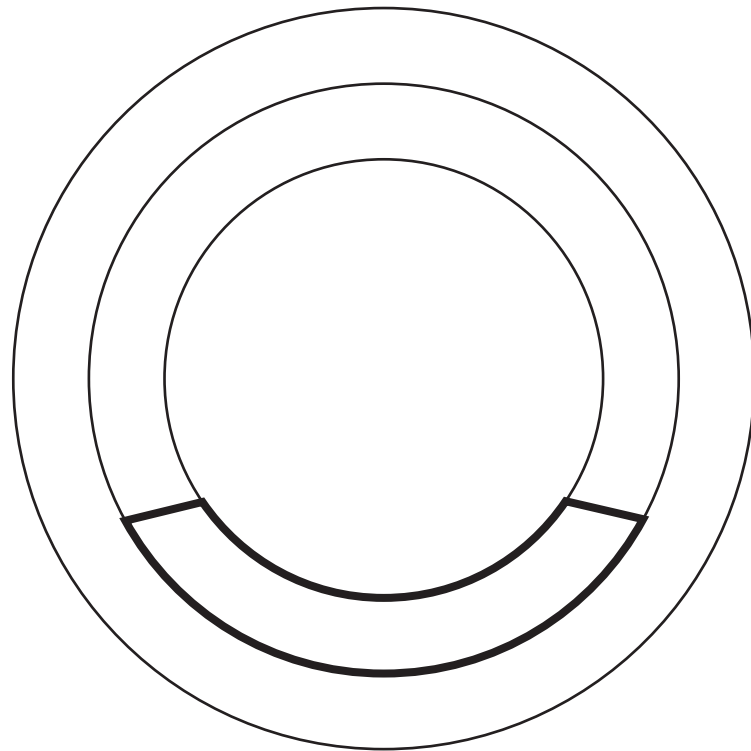
Doppelkarte in hellblau,  
weißes Papier,  
3D-Motivblock,  
Schmucksteine,

Stift,  
Klebepads,  
Musterbeutelklammer

## Benötigtes Werkzeug:

Silhouettenschere od. Cutter,  
Klebstoff,  
Nadel,  
Unterlage

# Drehkarte

**Benötigtes Material:**

Doppelkarte in hellblau,  
weißes Papier,  
3D-Motivblock,  
Schmucksteine,

Stift,  
Klebepads,  
Musterbeutelklammer

**Benötigtes Werkzeug:**

Silhouettenschere od. Cutter,  
Klebstoff,  
Nadel,  
Unterlage