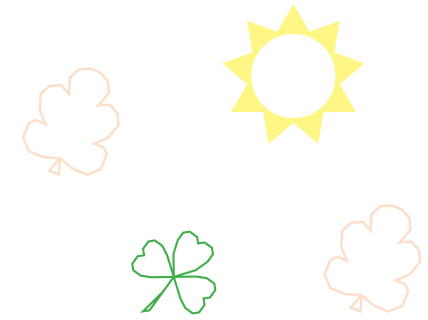


Flechtvorlage Körbchen

SCHWIERIGKEITSGRAD: *leicht*

 ZEITAUFWAND: *ca. 1/2h*


Material:
 * KORBFLICHTVORLAGE
 * JUTEKORDEL



So geht's:

1.

Knicke bei der Korbflchtvorlage die eingestanzten Teile leicht nach innen. Schlinge nun mit der Jutekordel abwechselnd einmal hinten und einmal vorne, solange bis man ein Körbchen geflochten hat.

2.

Verziere dein Körbchen nach Belieben.



BASTELIDEE

N°104.526 - KORBFLICHTVORLAGE