



BASTELIDEE

N°144.499 - MESSLATTE MIT ACRYLFARBE

SCHWIERIGKEITSGRAD: leicht



ZEITAUFWAND: ca. 2 h



✂ Aduis.

Messlatte mit Acrylfarbe

Material:

- ♥ KIEFERHOLZBRETT 90 x 15 x 1.8 cm
ODER GEBRAUCHTE HOLZLATTE
- ♥ KOHLEPAPIER
- ♥ ACRYLFARBEN
- ♥ METERSTAB, LINEAL
- ♥ PINSEL
- ♥ EDDING SCHWARZ



So geht's:

1. Übertrage die Vorlage auf das **untere Ende** der Messlatte. Die Luftballons erst nach der Messkala aufzeichnen.



2. Male das übertragene Bild nach deinen Wünschen und Vorstellungen aus. Wenn alles **gut trocken** ist, kannst du auch mit einem Edding-Stift die **Konturen** nachmalen.



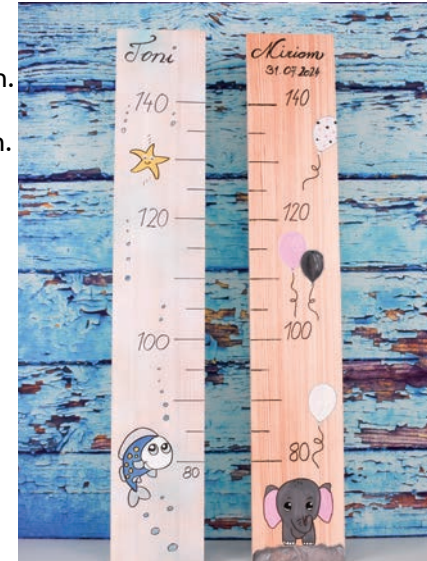
3. Jetzt die **Messskala** auf das Holzbrett aufzeichnen. Beginne mit **80 cm** und zeichne die 5cm und 10 cm Abstände auf. Ziehe die Linien mit **Edding** nach und beschrifte die Skala.

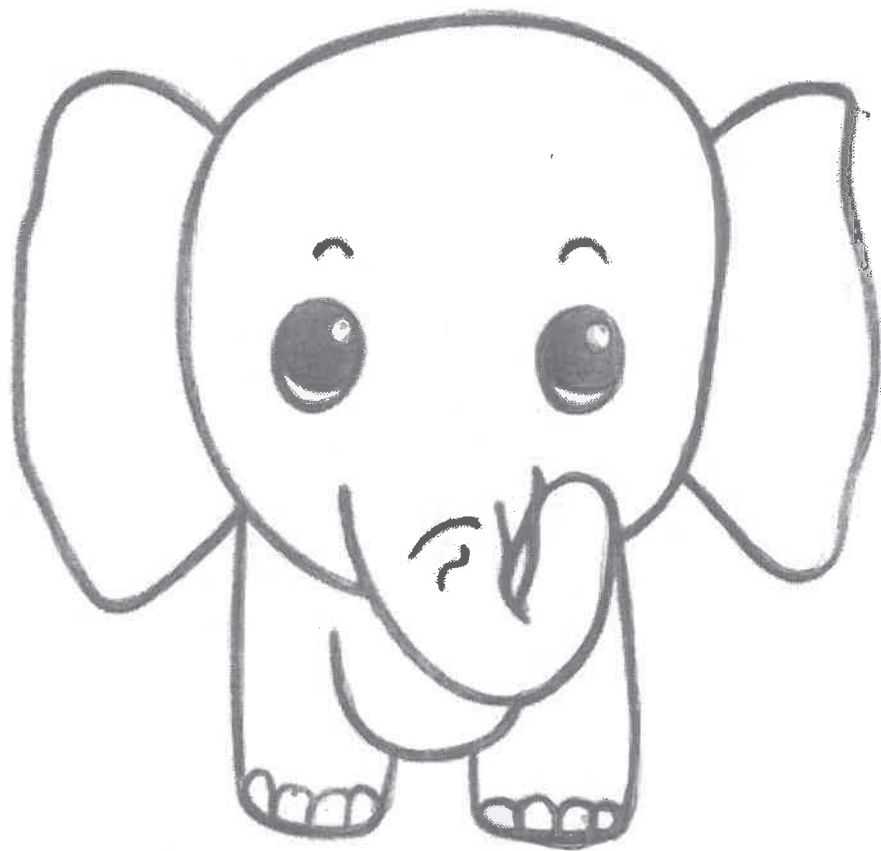


4. Nun kannst du auch die Luftballons aus der Vorlage übertragen. Ebenfalls ausmalen. Abschließend noch die Messlatte mit **Namen und Geburtsdatum** fertig stellen.



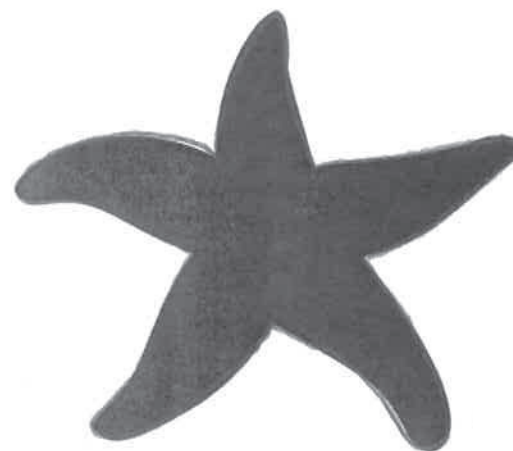
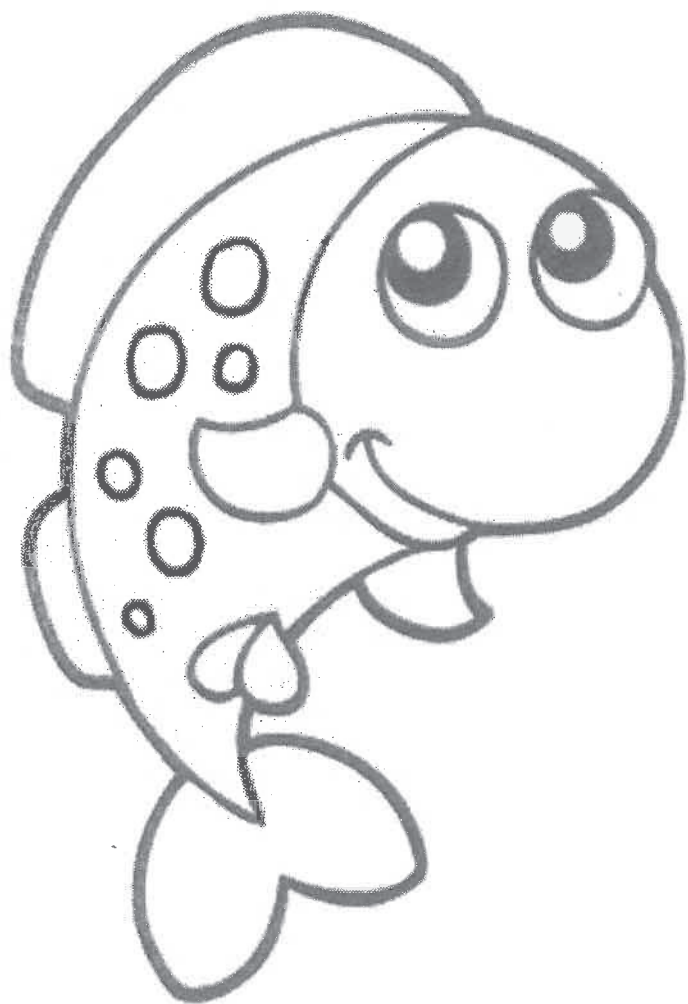
5. Nun die Messlatte in der **richtigen Höhe** an einer Wand befestigen, so kann man jederzeit die Wachstumsfortschritte kontrollieren. Wir haben dir auch noch Vorlagen für die Gestaltung einer 2. **Messlatte** dazugegeben.





BASTELIDEE

N°144.499 - MESSLATTE MIT ACRYLFARBE



BASTELIDEE

N°144.499 - MESSLATTE MIT ACRYLFARBE