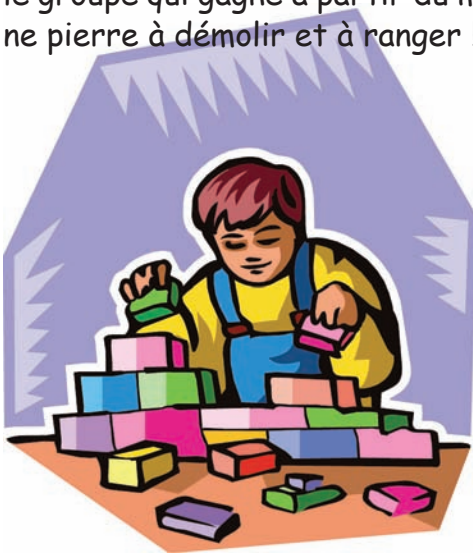


# La tour „Légo“

## Comment jouer :

Il faut un dé avec des couleurs et au minimum 2 joueurs. On joue à tour de rôle. Chaque joueur prend une pierre dans la couleur que le dé lui indique et continue à construire la tour. Le joueur, chez qui la tour s'écroule, a perdu.

Ce jeu est également idéal pour motiver les jeunes enfants à ranger : On joue en sens inverse, c'est-à-dire, chaque joueur lance le dé mais au lieu de construire, il doit démolir la tour en prenant la pierre dans la couleur que son dé lui indique. Dans cette variante, il n'y a pas de gagnant ni de perdant, mais c'est le groupe qui gagne à partir du moment où il ne reste plus aucune pierre à démolir et à ranger !



## Bon amusement !

nbre de joueurs : min. 2  
Durée du jeu : selon envie  
Âge : à partir de 3  
Matériel: dé couleur, Lego