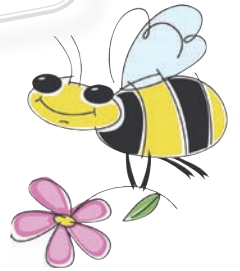


WORTSUCHE



Die 19 Wohnorte in der Provinz Groningen. Orte mit mehr als 5000 Einwohnern (Stand 2005).

U	I	T	H	U	I	Z	E	N	D	L	M	M	G	B
E	B	E	D	U	M	H	S	W	Y	G	T	O	T	O
N	E	R	T	S	Q	E	A	I	D	K	R	G	T	I
T	H	A	R	E	N	M	P	N	E	K	T	E	E	B
D	H	P	W	J	U	O	P	S	L	S	G	F	Q	L
S	E	E	B	S	I	U	I	C	F	T	R	W	G	G
A	S	L	N	H	O	D	N	H	Z	A	R	I	R	R
P	S	I	E	O	S	E	G	O	I	D	G	L	O	H
P	W	E	H	O	T	P	E	T	J	S	T	D	N	S
E	O	A	R	G	B	E	D	E	L	K	O	E	I	F
A	U	S	S	E	L	K	A	N	A	A	L	R	N	I
E	O	O	M	Z	D	E	M	I	B	N	B	V	G	G
E	T	E	S	A	L	L	E	E	K	A	E	A	E	O
R	V	E	E	N	D	A	M	E	J	A	R	N	N	E
R	Z	U	I	D	H	O	R	N	D	L	T	K	Q	E

Suche die folgenden Orte

OUDE PEKELA

ZUIDHORN

VEENDAM

MUSSELKANAAL

GRONINGEN

WINSCHOTEN

BEDUM

UITHUIZEN

DELFIJL

TOLBERT

HAREN

WINSUM

STADSKANAAL

HOOGEZAND

SAPPEMEER

WILDERVANK

APPINGEDAM

TER APEL

LEEK