

# Les vêtements

Classe les différents vêtements par saison où tu les portes et complète le tableau.



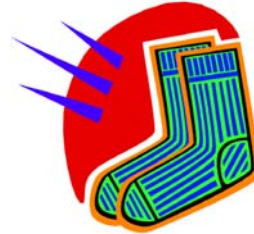
T-Shirt



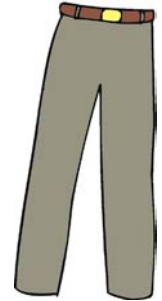
bonnet



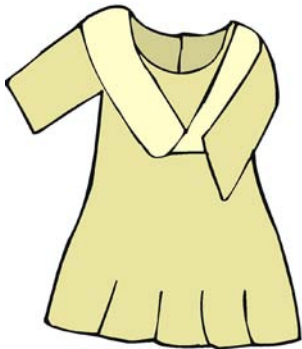
imperméable



chaussettes



pantalon



robe



manteau



bottes



moufles



pullover



sandales



chemise



short



écharpe

Printemps	Eté	Automne	Hiver
chemise	short	imperméable	bonnet
robe	T-Shirt	pantalon	bottes
	sandales	pullover	moufles
			chaussettes
			manteau
			écharpe