

Boîte Cœur

**Matériel nécessaire :**

carton-photo rouge,
paillettes bleues en forme de fleurs
rocailles transparentes
pierres à bijoux bleues

Outillage nécessaire :

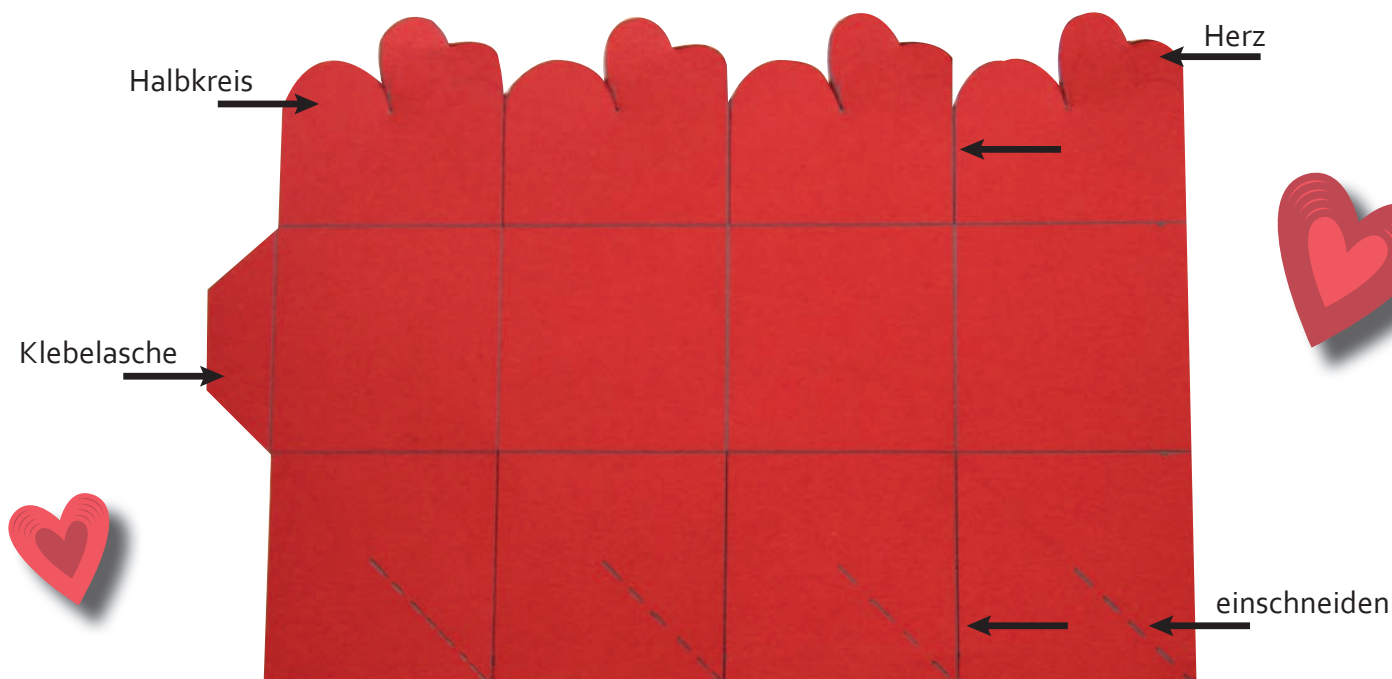
crayon, règle,
ciseaux, colle,
fil et aiguille

Boîte Coeur

Un joli emballage pour des petits cadeaux. Très facile à réaliser et le destinataire peut le réutiliser à volonté pour y cacher tes messages doux ou autre !

Tout d'abord tu reproduis le modèle. Prends du carton-photo rouge au format A4. Chaque case est de 5 x 5 cm. Dessine les 12 carrés de 5 x 5 cm. Dans les cases du milieu tu dessines à l'extérieur gauche, comme indiqué sur le schéma, une languette étroite. Cette languette te servira de surface de colle pour pouvoir fermer la boîte. Dans les cases inférieures, tu „pointilles” une ligne comme indiqué sur le schéma. Il faudra plus tard découper ces encoches et elles te permettront de plier la boîte.

Les 4 cases du haut deviendront plus tard les coeurs. Divise les cases avec une ligne avec une ligne perpendiculaire (dessiner légèrement car plus tard on efface cette ligne avec une gomme !). Mesure env. 2 cm à partir du haut et marque les points. A partir de ces points tu dessines sur chaque carré une coeur incliné (voir dessin). Sur l'autre côté tu dessines un demi-cercle, comme indiqué. Ce demi-cercle va jusqu'à env. la moitié du coeur. Découpe maintenant le modèle le long du bord. Coupe également les lignes de 5 mm sur lesquels les demi-cercles et les coeurs se croisent. Assemble la base et colle la languette en assemblant la boîte.



Matériel nécessaire :

carton-photo rouge,
paillettes bleues en forme de fleurs
rocailles transparentes
pierres à bijoux bleues

Outillage nécessaire :

crayon, règle,
ciseaux, colle,
fil et aiguille

Boîte Cœur

Pour la face avant, tu prends un carton blanc et tu découpes un carré d'env. Tu peux y coller directement les pierres à bijoux. Pour les fleurs en paillettes, tu prends du fil blanc que tu enfiles sur une aiguille. Noue les fils et pique à travers le carton. Prends les fleurs en paillettes et les perles et enfile le fil à travers et reviens de suite à travers les paillettes et le carton. Tu fais pareil avec la 2ème fleur. Coller et ta boîte est terminée !

Tu peux maintenant la remplir et fermer les languettes des coeurs.



Matériel nécessaire :

carton-photo rouge,
paillettes bleues en forme de fleurs
rocailles transparentes
pierres à bijoux bleues

Outillage nécessaire :

crayon, règle,
ciseaux, colle,
fil et aiguille