

# Chaîne de landau avec nom

DIFFICULTÉ: *moyen*



DURÉE: *env. 1 h*

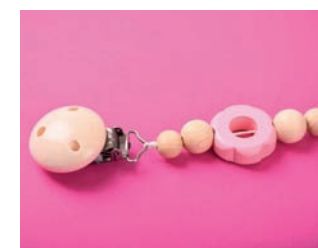
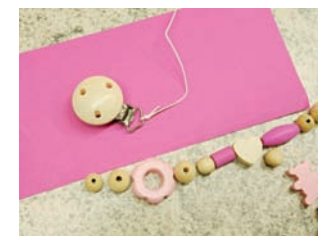


## Matériel :

- ♥ PERLES ALPHABET, CLIP DE TÉTINE
- ♥ NOUNOURS EN BOIS
- ♥ PERLES EN BOIS, ANNEAUX EN BOIS
- ♥ COEURS EN BOIS
- ♥ CORDE COTON BLANC
- ♥ FLEURS EN BOIS

## Réalisation :

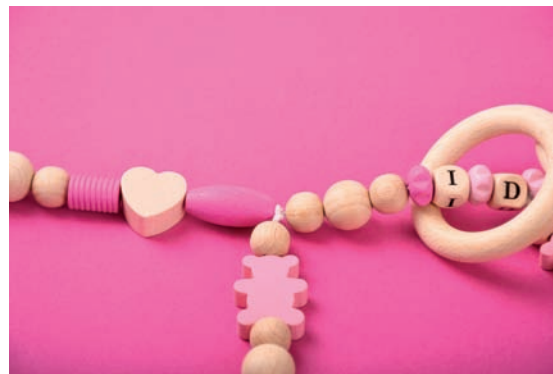
1. **Place** les perles **devant toi** et mesure la longueur. Coupe la longueur de la corde en coton en rajoutant quelques cm pour les noeuds. Attache un **clip de tétine**.  
Insère les deux cordes dans la 1ère boule en bois, de manière à cacher le fil.
  
2. Maintenant tu peux **enfiler** toutes les pièces en bois. Pour faciliter le passage du fil dans les trous, attache à une **extrémité** un petit morceau de **ruban adhésif**. Pour „pousser“ le fil, utilise une aiguille fine. Noue l'autre extrémité au 2ème clip pour tétine et cache à nouveau les fils dans les perles.



IDÉE CRÉATIVE

N°104.954 - CHAÎNE DE LANDAU

- 3. Nous avons utilisé les éléments suivants :**  
 Boule en bois 12 mm - Boule en bois 15 mm - Fleur en bois rose - Boule en bois 15 mm -  
 Boule en bois 12 mm - Perle en bois pink rainurée 14 mm - Coeur en bois 20 mm - Olive en  
 bois pink 28 mm - Boule en bois 12 mm - Boule en bois 15 mm - Boule en bois 12 mm -  
 Etoile en bois pink 7 mm - Perle alphabet I - Etoile en bois rose rosa 7 mm - Lettre  
 alphabet D - Etoile en bois rose 7 mm - Lettre alphabet A - Etoile en bois pink 7 mm -  
 Boule en bois 12 mm - Boule en bois 15 mm - Boule en bois 12 mm - Olive en bois rose  
 28 mm - Coeur en bois 20 mm - Perle en bois rose rainurée 14 mm - Boule en bois 12 mm  
 - Boule en bois 15 mm - Fleur en bois rose rosa - Boule en bois 15 mm - Boule en bois 12  
 mm
- 4.** Couper les fils pour les **3 pendentifs/suspensions**, faire un noeud à une extrémité  
 de chaque et **enfiler** les éléments restants. A nouveau faire glisser les fils dans  
 la 1ère perle pour les cacher. Fixer les 3 pendentifs en les répartissant uniformé-  
 ment au milieu de la chaîne. Cacher à nouveau tous les fils à l'aide d'une aiguille.
- 5. Pour les suspensions nous avons utilisé les éléments suivants :**  
 Suspensions de droite et de gauche sont identiques : Boule en bois 18 mm -  
 Boule en bois 15 mm - Boule en bois 12 mm - Nounours en bois rose - Boule en  
 bois 12 mm.
- Suspension du milieu : 2 Boules en bois 12 mm - Fleur en bois rose - Boule en  
 bois 12 mm - Nounours en bois rose - Boule en bois 12 mm
- 6.** Pour finir, enfiler encore **2 anneaux en bois** 55 mm sur la chaîne.



IDÉE CRÉATIVE

N°104.954 - CHAÎNE DE LANDAU