

Instructions de base Glas Design

**Matériel nécessaire :**

couleurs Glas Design
Glas Design peinture contour
Glas Design feuille spéciale
objet en porcelaine ou en verre

Outillage nécessaire :

Glas Design buse métallique
fine

Vous trouverez le matériel et l'outillage nécessaire sur notre site internet www.aduis.com

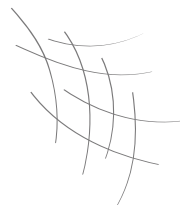
Instructions de base Glas Design

L'utilisation du Glas Design New Art ressemble beaucoup à celle du Window Color sauf qu'on peut le fixer de façon permanente sur le verre et sur la porcelaine. Il est particulièrement adaptée pour des surfaces bombées. Comment faire :



1.

Pose ton modèle de motif sous la feuille spéciale. Puis tu traces les contours. Pour des contours très fins, tu peux visser une buse spéciale sur la bouteille.



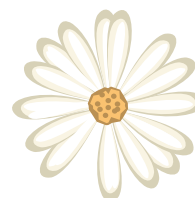
2.



Puis tu laisses sécher les contours pendant au moins 2 heures. Et tu peins avec les couleurs. Selon l'épaisseur de la peinture que tu viens d'y mettre, il faut laisser au minimum 24 heures.



3.



Retire avec précaution et doucement le motif, en commençant par un coin.



4.



Afin que le motif épouse la forme bombée, de manière lisse et sans bulles d'air, tu trempe le motif (toujours avec précaution) dans un bol d'eau froide et tu le laisses égoutter brièvement.

Matériel nécessaire :

couleurs Glas Design
Glas Design peinture contour
Glas Design feuille spéciale
objet en porcelaine ou en verre

Outillage nécessaire :

Glas Design buse métallique fine

Instructions de base Glas Design



5.



Puis tu places ton motif sur le support choisi. Assure-toi que la surface du support est propre et dégraissée ! Commence par le milieu de ton motif et avec un chiffon doux, tu appuies avec précaution. Tu lisses de l'intérieur du motif vers l'extérieur afin de supprimer les gouttes d'eau et les bulles d'air. Si toutefois des bulles d'air restent, il faut renouveler l'opération : décoller le motif et le tremper dans le bol d'eau froide puis à nouveau le placer en appuyant doucement. Laisser sécher toute la nuit.



6.



Puis tu fais cuire ton motif dans le four NON préchauffé pendant 45 minutes à 160°C. Tu laisses refroidir DANS le four et après cette opération, ton objet deviendra résistant au lave-vaisselle. Ne place pas de motifs sur les endroits qui reçoivent les aliments ou que l'on met en bouche ! (par ex. pour une tasse ou un verre, laisse un bord d'env. 2-3 cm sur le haut !)

ASTUCE : Une application sur une fenêtre, miroir ou carrelage n'est pas recommandée car les motifs peuvent décolorer ou ne peuvent plus être retirés !



Matériel nécessaire :

couleurs Glas Design
Glas Design peinture contour
Glas Design feuille spéciale
objet en porcelaine ou en verre

Outillage nécessaire :

Glas Design buse métallique fine