



DIFFICULTÉ: facile



DURÉE: env. 2 h



 Aduis.

# Lampion „Dragon“

## Matériel :

- ♥ CARTON TEINTÉ EN VERT, ROUGE, JAUNE, NOIR ET BLANC
- ♥ TIGE ET ANSE POUR LAMPION
- ♥ COLLE UNIVERSELLE
- ♥ SUPPORT DE BOUGIE
- ♥ PAPIER TRANSPARENT VERT
- ♥ COUVERCLE ET FOND DE LAMPION

## Réalisation :

1. Pour commencer, tu perces le fond de lampion avec 2 petits trous et tu y fixes le support de bougie. Sur la face „dessous“, tu recourbes les languettes de fixation.



IDÉE CRÉATIVE

N°100.387 - LAMPION „DRAGON“

2. Pour la structure de base du lampion le couvercle et le fond du lampion sont nécessaires. Applique sur le bord extérieur du fond de la colle universelle.



Place le papier transparent sur le bord extérieur du fond et appuie bien pour le coller. Puis renouvelle ce point pour le couvercle.

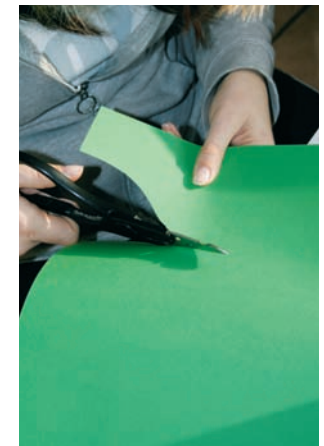
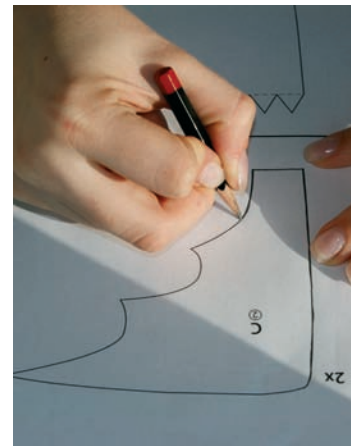
Bien laisser sécher !

### Astuce :

Passer un élastique sur le couvercle et sur le fond pendant le temps de séchage !

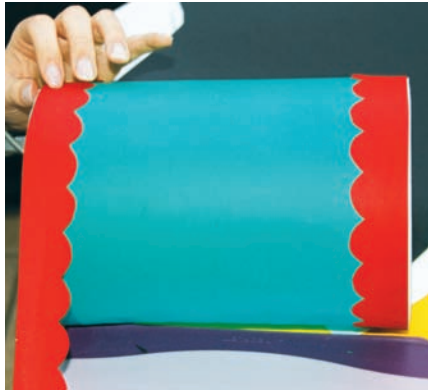


3. Découpe maintenant les gabarits :  
 La tête, les ailes, les mains, les pattes et la queue sont à reproduire sur du papier vert.  
 La langue, les trous du nez, la guirlande et les épines sont à reproduire sur du papier rouge.  
 Les yeux, comme sur la photo : une partie en jaune, une partie noire et une partie en blanc.



4. Colle les épines sur la queue, les yeux, les trous du nez, la langue et les épines sur la tête du dragon. Colle également les griffes et les doigts du dragon sur les pieds et sur les mains.

5. Tout d'abord, il faut coller en-haut et en bas la guirlande, puis la tête (légèrement inclinée).



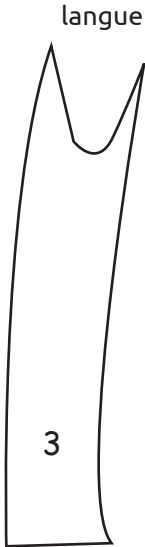
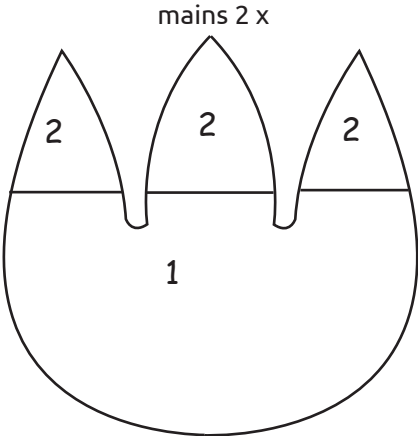
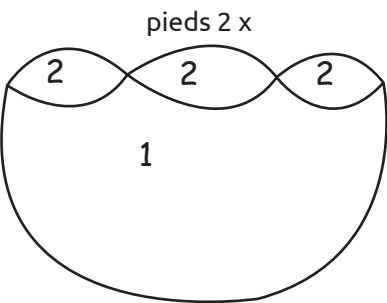
Puis tu colles sur la partie arrière du lampion les ailes et la queue. Sous la tête, tu colles les mains et les pieds.

6. Une fois que la colle est bien sèche, tu perces encore 2 trous sur le couvercle du lampion. Puis tu courbes l'anse et tu l'insères dans ces trous.  
Fini !



Gabarits : E 1 : 1

1 = vert / 2 = noir / 3 = rouge / 4 = jaune / 5 = blanc



guirlande 4 x

