

Manchons pour photophores



Instructions et photos de la
Sté Max Gründl (c).

Matériel nécessaire :

photophore jaune env. 50 g laine Dream,
photophore rayé, laine Dream 50 g de chaque
couleur

Outillage nécessaire :

aiguilles circulaires et jeu
d'aiguilles 6,0 - 7,0

Manchons pour photophores

Les vases et les photophores deviennent des objets décoratifs modernes simplement en les entourant de manchettes tricotées !!

Dimensions :

Photophores en motifs ajourés :

Diamètre env. 47,5 cm, hauteur env. 14 cm

Photophores rayés :

Diamètre env. 21 cm, hauteur env. 6 cm et 7,5 cm

Laine nécessaire :

Photophores en motifs ajourés :

50 g laine Dream en jaune

Photophores rayés :

3 coloris de 50 g chacun, par ex. jaune, vert et pétrole

Aiguilles :

Aiguilles circulaires et jeu d'aiguilles 6,0 - 7,0

Points employés :

Point ajouré (nbre de mailles divisible par 5 + 2 ML):

Tricoter d'après le diagramme, en indication l'envers et l'endroit, répéter les ranges 1 et 3.

Point côte 1/1 : Tricoter 1 M end, 1 M env. en quinconce et à l'envers, tricoter les mailles comme elles se présentent

en rond: tricoter en rond à l'endroit

Mailles lisière: au début du rang glisser les mailles, à la fin les tricoter à l'endroit

Echantillon :

Motif points ajourés (à mesurer légèrement tendu): 14 M x 21 R = 10 cm x 10 cm

à l'endroit : 15 M x 22 Rg. = 10 cm x 10 cm

Instructions :

Photophore au point ajouré :

Le photophore est tricoté à plat, à l'endroit et à l'envers.

Monter 65 M et 2 ML. tricoter 4 Rg en côtes 1/1, 20 Rg en motif ajouré et encore une fois 4 Rg en côtes 1/1.

Rabattre toutes les M comme elles se présentent. Coudre les coutures et les fils à plat.

Matériel nécessaire :

photophore jaune env. 50 g laine Dream,
photophore rayé, laine Dream 50 g de chaque
couleur

Outillage nécessaire :

aiguilles circulaires et jeu
d'aiguilles 6,0 - 7,0

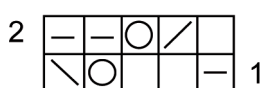
Manchons pour photophores

Photophore rayé : Monter 32 M dans le coloris de votre choix sur le jeu d'aiguilles (8 M par aiguilles), et tricoter 8 Rg à l'endroit. Changer de couleur et tricoter une nouvelle fois 8 Rg à l'endroit. Puis rabattre toutes les M. Sur ce modèle, tricoter pour le petit photophore 2 cercles bicolores et pour le photophore plus grand 3 cercles de 3 couleurs. Coudre les fils et enfiler les manchettes sur les photophores. Les rangs de début et de fin de l'ouvrage vont s'enrouler.

Abréviations :

coul. = couleur • Rg. = Rangée • • Rg al. = rang aller • Rg ret. = Rang retour
 M = Maille • ML = maille lisière • end. = endroit • env. = envers • rab. = rabattre
 rép. = répéter •

Diagramme :



□ = 1 M end

▬ = 1 M env

○ = 1 jeté

↘ = 1 surjet simple (glisser 1 M, tricoter les suivantes et rabattre la maille glissée sur la maille tricotée

↗ = 2 M env. à tricoter ensemble

Matériel nécessaire :

photophore jaune env. 50 g laine Dream,
 photophore rayé, laine Dream 50 g de chaque
 couleur

Outillage nécessaire :

aiguilles circulaires et jeu
 d'aiguilles 6,0 - 7,0