

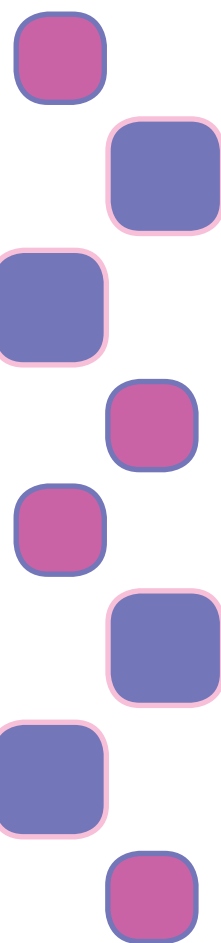
Pilier

Floral



Des tables fleuries ou des piliers floraux ne sont pas seulement des classiques de la décoration moderne mais sont toujours très populaires. Chaque chambre devient un lieu exceptionnel grâce aux plantes présentées de manière originale.

Une colonne florale faite soi-même, que l'on personnalise par la forme, les couleurs et le Design attire toujours l'attention de tout le monde !!

**Matériel nécessaire :**

tube en carton,
plaque de feutrine en différents coloris,
Matériel de décoration tels que perles, laines, paillettes...,
sachet en aluminium

Outillage nécessaire :

pinceau,
ciseaux,
UHU colle à bois express
UHU colle kraft

Instructions de réalisation

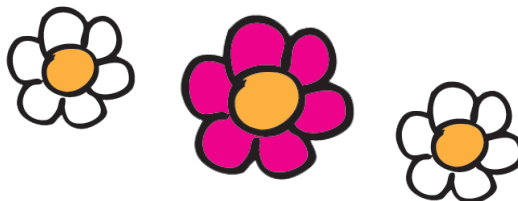
Step 1

L'endroit le plus probable pour obtenir un tube en carton est dans un magasin de tapis.
La longueur idéale sera environ un demi-mètre.

Step 2



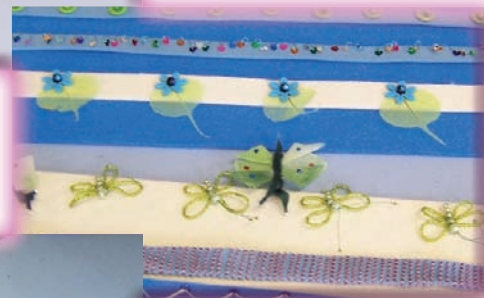
Recouvre le tube avec la feutrine : Découpe la plaque de feutrine de manière à faire le tour du tube. Travaille de manière précise afin de bien pouvoir la coller. La plaque de feutrine du haut doit dépasser d'env. 3 centimètres au-dessus du bord supérieur. Pour le collage, tu appliques la colle UHU bois express avec un pinceau, en couche uniforme et régulière sur la feutrine. Puis tu recouvres le tube en commençant avec la feutrine du bas. Pour la plaque du haut, tu coupes avec 5 cm de plus que tu replies vers l'intérieur.

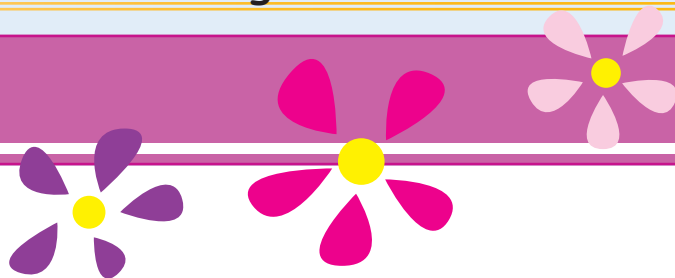


Step 3

Découpe des petites bandes de feutrine et décore-les selon tes goûts avec différents matériaux et techniques. Par exemple ...

- > Y coudre des perles en zig-zag
 - > Y coudre des paillettes ou les appliquer pêle-mêle avec de la colle UHU universelle Kraft
 - > Y coudre des boutons à égale distance
 - > Faire une chaînette avec des mailles en l'air et enrouler autour du tube
 - > Y coller des papillons, fleurs ou coeurs sur des pinces à linge et coller sur le tube
 - > Découper des photos et les coller sur les bandes de feutrine
- Ta fantaisie ne connaît pas de frontière et à toi de découvrir d'autres moyens de décoration.





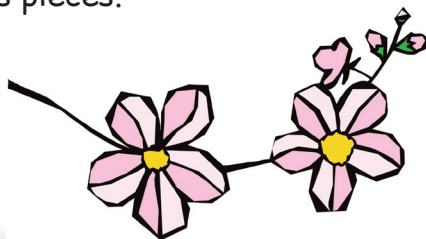
Step 4

Puis tu colles toutes les bandes de feutrine décorées avec la colle UHU colle à bois express sur le tube recouvert de feutrine.

Step 5

Pour protéger ton tube contre l'humidité, tu peux insérer une feuille d'aluminium ou un sachet d'emballage que tu colles avec de la colle UHU Kraft dans le tube, sur le dessus du tube ouvert, en-dessous de la bordure feutrine intérieure.

Appliquer la procédure de collage suivante : Enduire de colle les pièces à coller de manière uniforme et en fine couche. Attendre quelques instants avant d'assembler les pièces. Puis assembler et presser fortement mais rapidement sur les pièces.



Conseil

Mettre la plante et son pot dans un sous-pot lequel aura un diamètre supérieur légèrement plus grand que le l'ouverture du tube. Ainsi le pot tiendra bien et ne glissera pas vers le bas.

Si tu souhaites suspendre ta colonne de fleurs, perce 3 trous sur le bord supérieur du tube. Pour renforcer ces trous, colle des rondelles autour des trous. Enfile une corde, fais un noeud solide aux extrémités et voilà, le tour est joué, tu peux suspendre !



Avec l'aimable soutien de la sté Kreul !