

SUPPORTS À BIJOUX

De notre cliente Mme Katja Wiedijk

POUR RANGER LES BIJOUX MAIS QUAND MÊME LES AVOIR À PORTÉE DE MAIN, NOTRE CLIENTE MME KATJA WIEDIJK A RÉALISÉ UN TRÈS BEAU SUPPORT EN BOIS. IL PEUT ÊTRE PERSONNALISÉ À VOLONTÉ !



Matériel nécessaire :

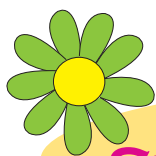
contreplaqué 4 mm
tiges rondes Ø 6 + Ø 8 mm
UHU Colle à bois
evtl. peintures acryliques

Outillage nécessaire :

scie à chantourner
lames de scie
evtl. pinceau

SUPPORTS À BIJOUX

De notre cliente Mme Katja Wiedijk



SUPPORT POUR BOUCLES D'OREILLES

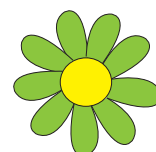
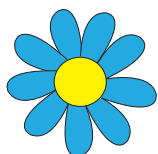
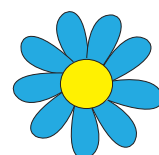
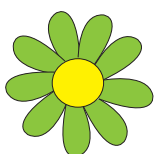
1.

Pour commencer, il faut scier 2 rectangles de contreplaqué de 12 cm x 2 cm pour les côtés. Pour la base, il faut un rectangle contreplaqué de 16,5 cm x 4 cm. Découpe 2 tiges rondes Ø 6 mm dans une longueur de 16,5 cm.



2.

Passe du papier abrasif sur les surfaces et arrondis les extrémités supérieures (voir photo). Pour finir, tu assembles le tout avec de la colle à bois et tu laisses bien sécher. Astuce : Pour le rendre plus robuste, tu peux percer des trous sur les côtés et insérer et coller les tiges dans ces trous.



Matériel nécessaire :

contreplaqué 4 mm
tiges rondes Ø 6 + Ø 8 mm
UHU Colle à bois
evtl. peintures acryliques

Outillage nécessaire :

scie à chantourner
lames de scie
evtl. pinceau

SUPPORTS À BIJOUX

De notre cliente Mme Katja Wiedijk

SUPPORT POUR BRACELETS

1.



Pour commencer, tu découpes la plaque de base dans le contreplaqué avec les dimensions 30 x 5,5 cm. Puis tu découpes les 2 côtés avec les dimensions 12 x 2 cm. Découpes également les 2 encoches sur le haut des côtés afin de pouvoir y placer les tiges rondes Ø 8 mm.

2.



Découpe une longueur de 32 cm dans la tige ronde Ø 8 mm. Pour que la tige ronde ne tombe pas du support, tu insères aux 2 extrémités un petit disque (voir photo) que tu découpes également dans le contreplaqué (éventuellement tu peux découper des rondelles de bouchon de liège).

3.

Puis tu colles ensemble la plaque de base et les côtés, avec de la colle à bois et tu laisses bien sécher.

Comme tu peux le voir sur les photos, Mme Wiedijk a mis de la peinture acrylique sur les supports et y a rajouté quelques décorations. Tu peux décorer selon tes idées (en découpant du carton et peindre avec de la peinture acrylique).



Matériel nécessaire :

contreplaqué 4 mm
tiges rondes Ø 6 + Ø 8 mm
UHU Colle à bois
evtl. peintures acryliques

Outillage nécessaire :

scie à chantourner
lames de scie
evtl. pinceau