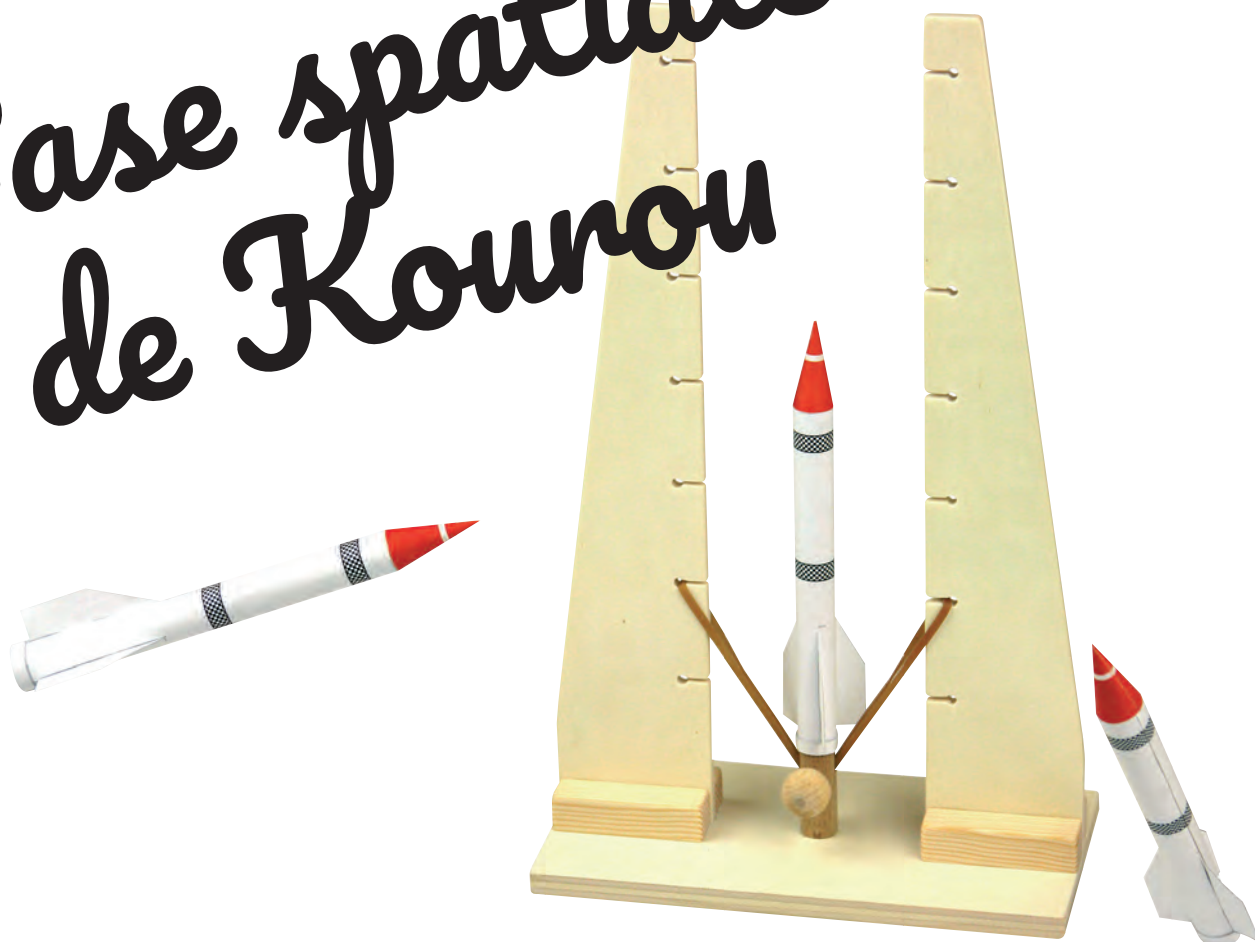
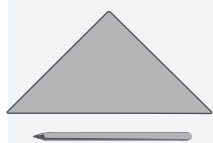




Base spatiale de Kounou



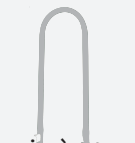
OUTILLAGE CONSEILLÉ :



crayon & règle



ciseaux

ruban
adhésifcolle à bois &
universellescie à
denture finescie à
chantournerforêts
Ø 3 mm
Ø 4 mm

papier émeri



poinçon

NOM :

CLASSE :

LISTE DES PIÈCES :

DIMENSIONS :

DÉSIGNATION :

PIÈCES :

2 contreplaqués

OK✓

320 / 60 / 6 mm

mâchoires de serrage

A

1 contreplaqué

200 / 100 / 10 mm

plate-forme départ

B

1 latte

250 / 20 / 20 mm

latte

C

1 tige ronde

160 / Ø 14 mm

D

1 imprimé (couleur) pour la fusée

A4 (279 / 210 mm) - 135 g fusée

E1-E4

1 boule en bois

Ø 18 mm

1 tige ronde

30 / Ø 4 mm

1 vis

3 / 20 mm

1 élastique

1 Vue d'ensemble:

Jette un coup d'oeil sur l'ensemble. OK✓

2 La carlingue:

Découpe les parties de la fusée dans le gabarit en carton. Découpe une feuille A4 **au format 210 / 140 mm**, enrôle-la autour de la tige ronde (160/ Ø14 mm) et fixe-la avec du ruban adhésif.

Enroule ensuite la carlingue de la fusée (E1) **autour de cette tige ronde** et colle l'extrémité extérieure, le papier sur la tige ronde sert **d'espaceur**. OK✓

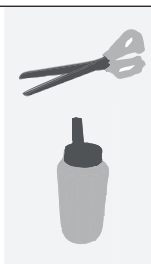
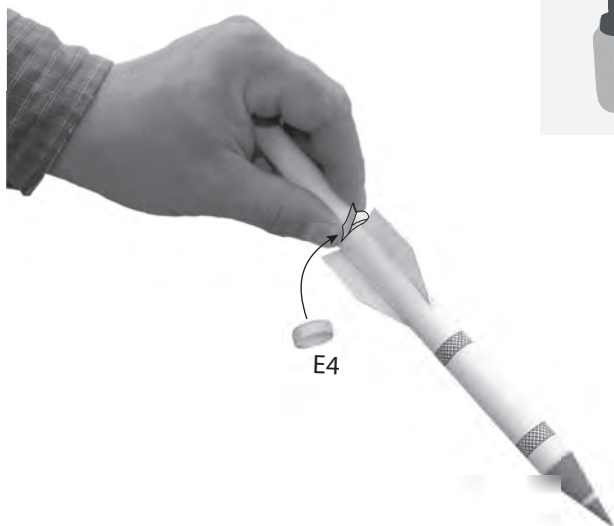
3 Pointe de la fusée:

Roule la pointe de la fusée (E2) en un **cône** et colle l'extrémité extérieure sur la marque. Découpe des bandes de 2 mm de large et env. 2 mm de profondeur dans **l'extrémité supérieure**. Recourbe les bandes coupées **en biais vers l'intérieur**. Colle la pointe (E2) sur les bandes du fuselage de la fusée (E1). OK✓

4 Ailes de la fusée:

Dessine la **position des ailes** (E3) sur la carlingue de la fusée et **retire la tige ronde** (ne pas détacher le papier !). Avec les ciseaux, découpe **3 fentes** 55 mm de long dans la carlingue de la fusée. Recourbe les languettes de collage des ailes (E3) pour les mettre en forme. Colle-les sur la carlingue et appuie les **contre l'intérieur du fuselage** - pour cela, insère à nouveau la tige ronde dans la carlingue. OK✓

5 Fixation des ailes :

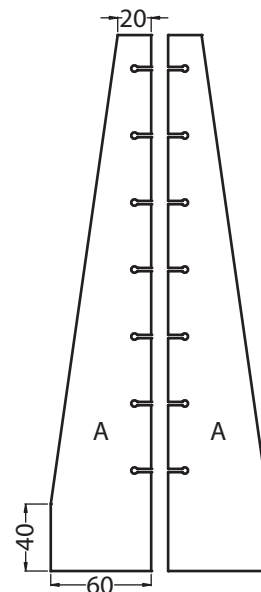


Colle la bande en carton (140 / 5 mm) comme **anneau de renfort** (E4) à l'arrière de la fusée.

Maintenant retire la tige ronde de la fusée et ôte le papier et le ruban adhésif.



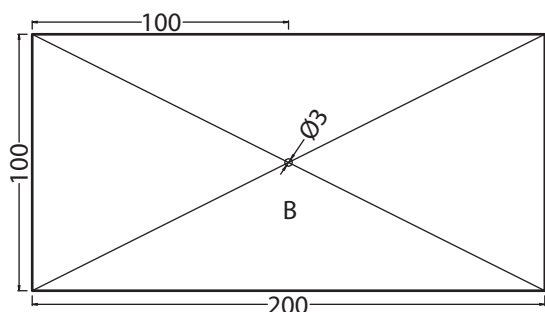
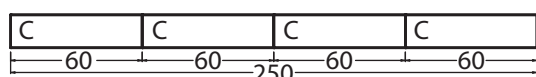
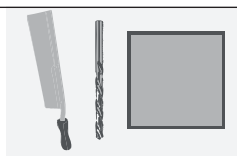
6 La rampe de lancement :



Découpe le plan 2 le long du bord de coupe et colle-le ensemble avec le plan 1. Transfère les formes et les trous sur la pièce (A). Perce les **trous Ø 4 mm** et découpe la forme avec la **scie à chantourner**. Ponce tous les bord avec le **papier abrasif**.



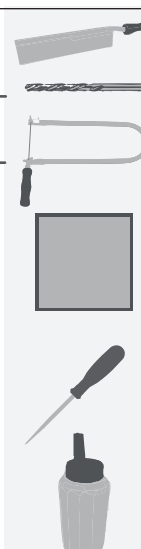
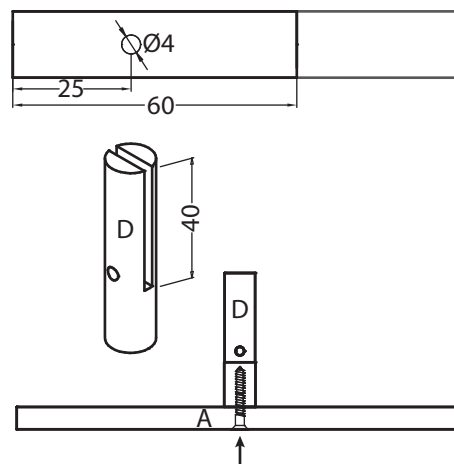
7 La plate-forme d'envoi :



Coupe les 4 lattes (C) à la bonne taille et ponce les bords avec le papier abrasif. Perce un **trou Ø 3 mm** dans la plaque de base (B).



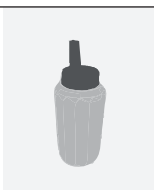
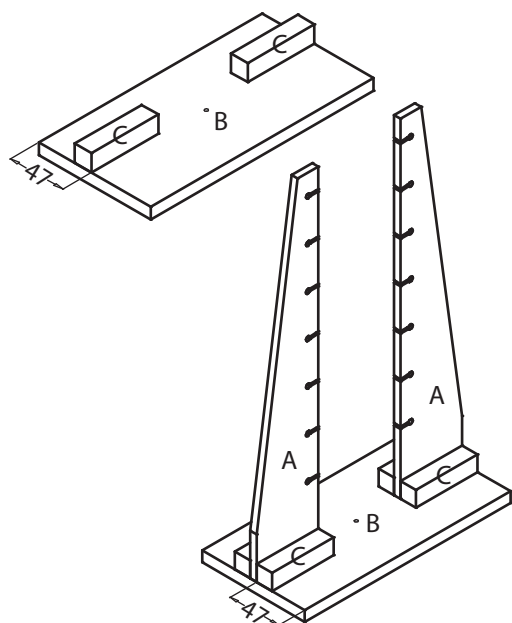
8 La tige de guidage (D) :



Découpe la **tige ronde (Ø 14 mm)** comme indiqué. Perce un trou Ø 4 mm et de 10 mm de profondeur dans cette tige ronde. Avec la scie à chantourner, effectue **deux coupes à intervalles de 3 mm** dans la tige ronde et termine la découpe de la fente (**coupe transversale**). Ponce la tige de guidage avec du **papier abrasif**. Avec le poinçon, marque un trou au milieu de la partie inférieure de la tige ronde et colle et visse-la à la plateforme de lancement. (B).



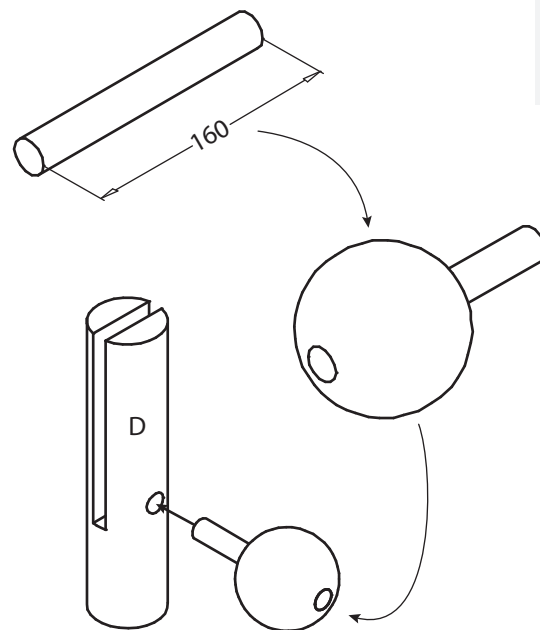
9 Assemblage :



Colle tout d'abord les **pièces (C)** sur un côté de la plateforme de lancement. Puis colle ensuite les **pièces (A) et à nouveau les pièces (C)**, comme indiqué sur le schéma.



10 Manette de sûreté :



Colle la **tige ronde (30 / Ø 4 mm)** sur la boule en bois. Puis insère cette manette de sécurité dans le trou de la tige de guidage (D).



11 Prêt pour le décollage :

Place l'élastique dans **2 fentes opposées** des barres de serrage (A). Tire sur l'élastique vers le bas, jusqu'à ce que la manette de sécurité puisse maintenir l'élastique. Insère la fusée sur la tige de guidage (D).

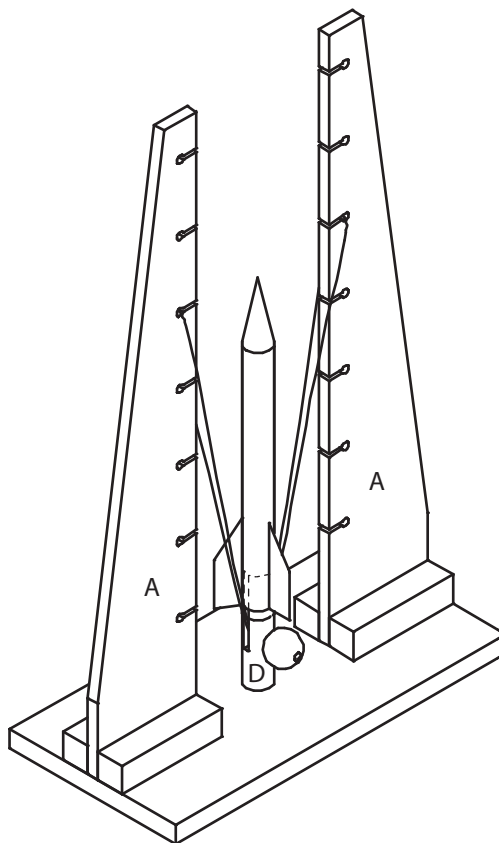
Retire **doucement la manette de sécurité**. La fusée décolle !

En fonction de la tension de l'élastique, ta fusée volera plus ou moins haut !

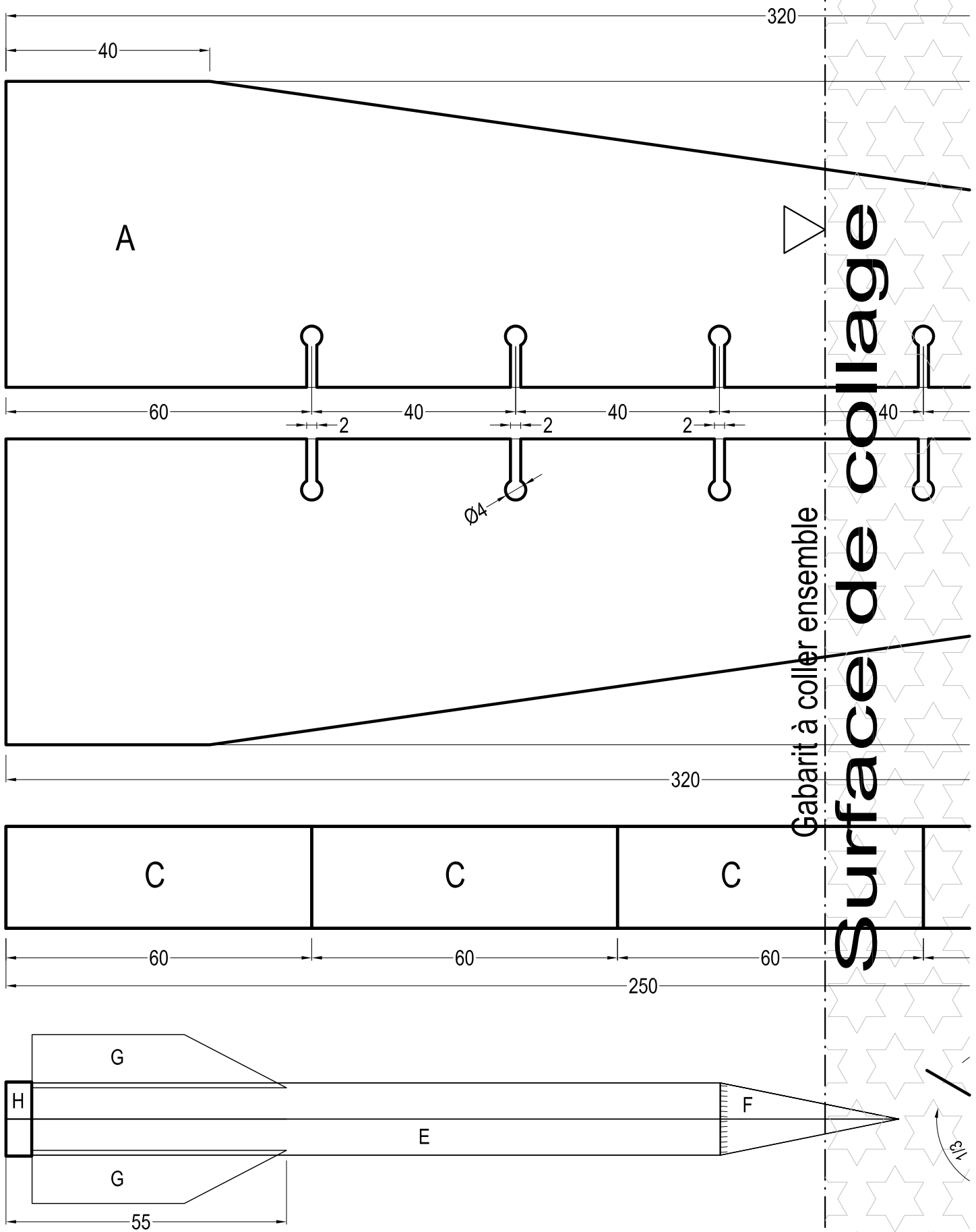
Expérimente avec différents élastiques et suspend les dans différentes positions pour modifier **l'altitude et la vitesse du vol**.

Attention : Une fois ta fusée prête pour le décollage, évite de tenir ton visage au-dessus de la rampe de lancement. **Risque d'accident !**

Bonne réussite et bon amusement !

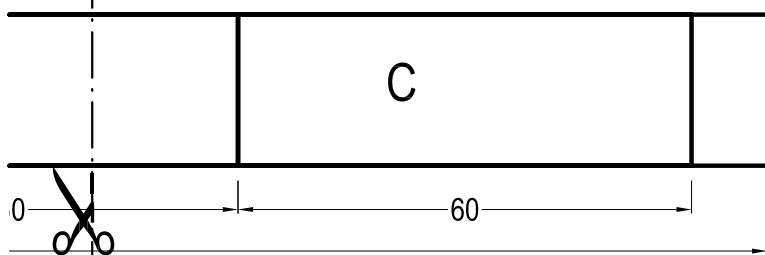
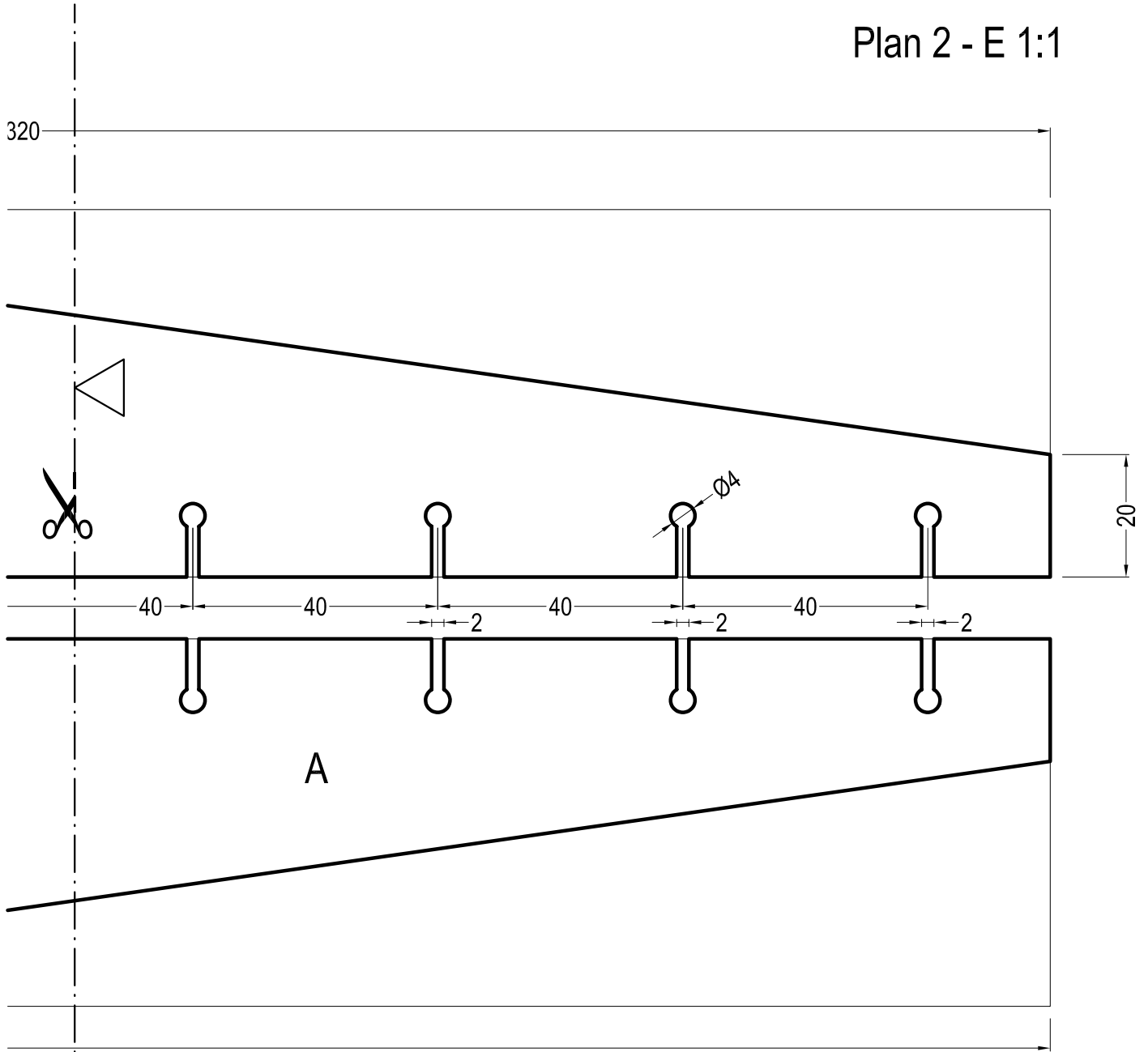


Plan 1 - E 1:1

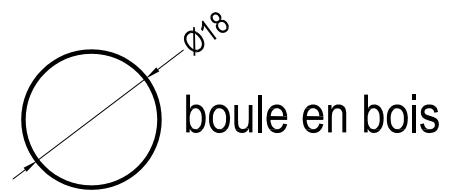
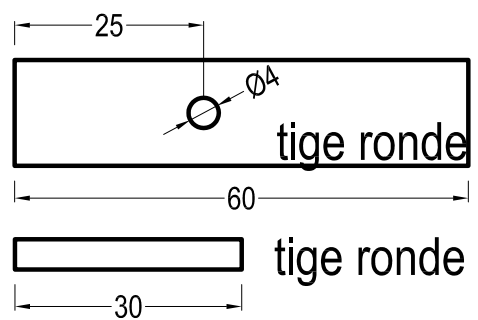
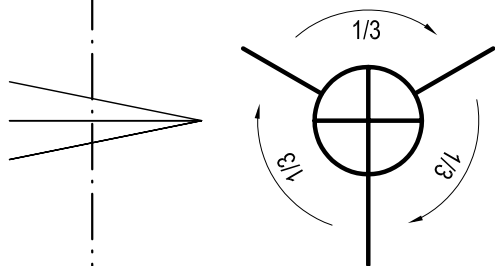


Aduis.

Plan 2 - E 1:1



vue du dessus de la fusée



Aduis.